

BW-Fixatoren®

Serie SW



... para ajuste lateral y
absorción de grandes
cargas horizontales.

Medidas y datos técnicos.

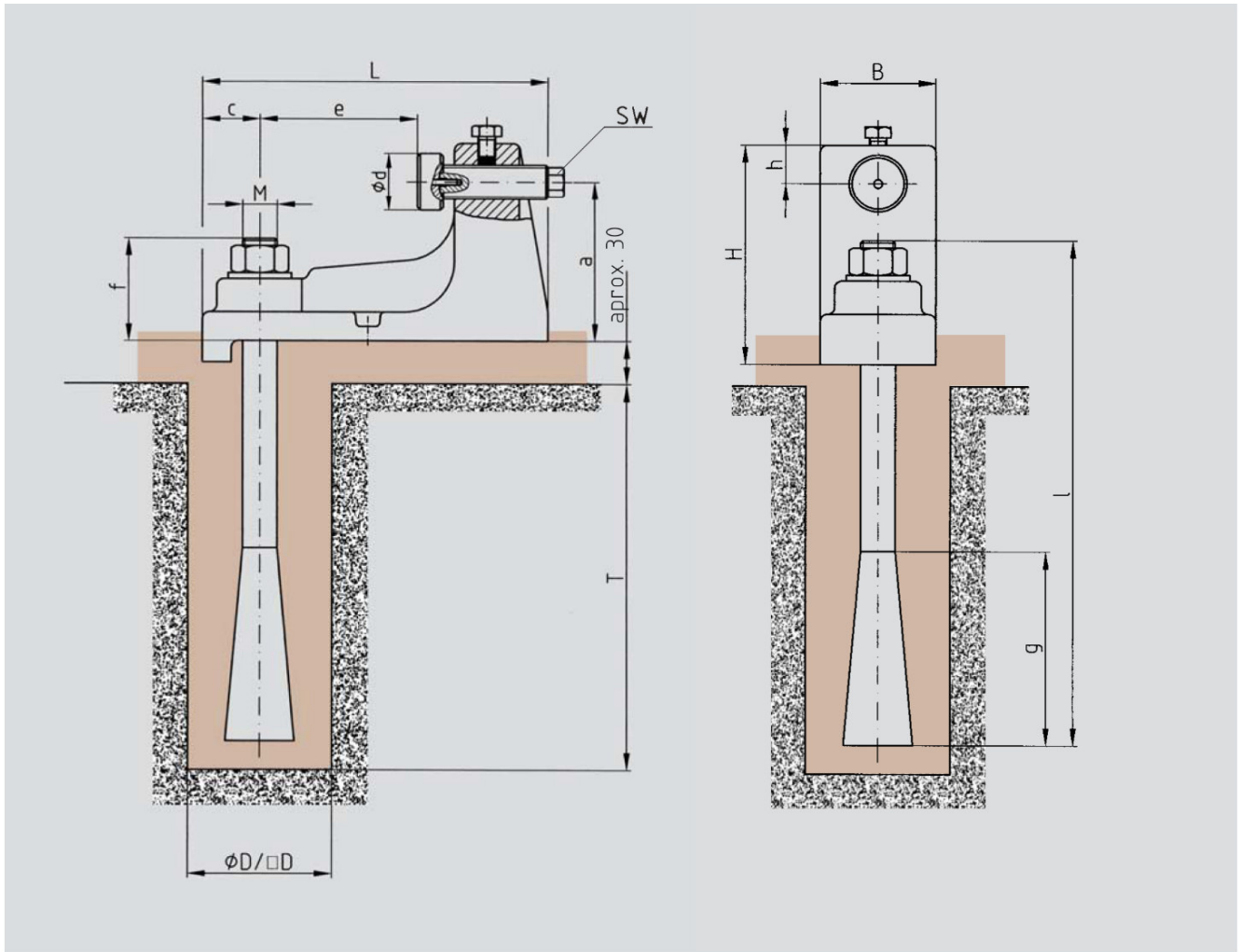


BWF

... más preciso no hay.

Medidas de la serie SW

GA Elemento básico



Tamaño	L	B	H	Ø d	SW	e		c	a	f	h	M	l	g
						min.	max.							
II	240	80	153	40	17	95	115	40	110	70	27	24	370	135
III	325	100	190	50	24	130	150	50	145	90	30	30	460	150
IV	340	130	240	70	36	110	140	60	175	110	45	36	600	180
V	360	150	265	70	36	120	150	60	192	120	45	36	600	180

Tamaño	Cimentación	
	D	T
II	100	300
III	120	360
IV	150	500
V	150	500

Datos técnicos de la serie SW

Tamaño	Dim	SW II	SW III	SW IV	SW V	
Carga máxima admitida	N	60 000	100 000	200 000	300 000	
Fuerza máxima de ajuste	N	40 000	70 000	120 000	150 000	
Momento de par en la tuerca de apriete	específico	$\frac{N \cdot m}{10^3 \text{ kg}}$	25	30	35	35
	máximo	N·m	100	210	420	525
Ajuste por vuelta	mm	3	3	3	3	
Momento de par del tornillo de amarre	N·m	400	800	1400	1700	
Peso del elemento	kg	9	16	32	50	

Fórmula de cálculo de la fuerza de ajuste

[μ (acero/fundición) \approx 0,2]

$$Fr[N] = Fg[N] \times \mu$$

Fr Fuerza de ajuste

Fg Fuerza del peso de la máquina

μ Valor de rozamiento

La altura se ajusta a de los BW-Fixatoren® Serie RK.

Sujeto a modificaciones técnicas!