

# BW-Fixatoren®

## Baureihe SW

... zum seitlichen Richten  
und zur Aufnahme  
hoher horizontaler Kräfte

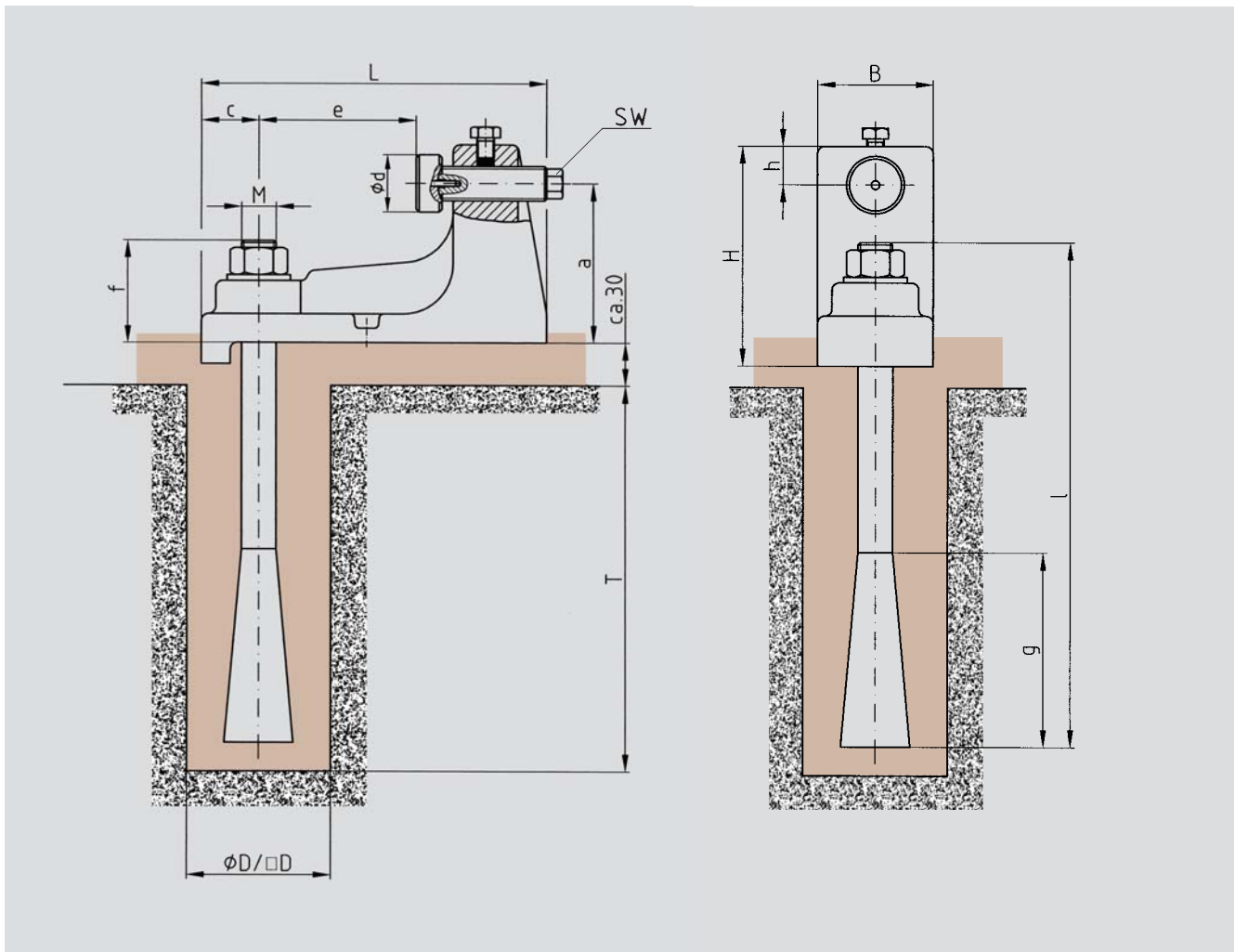
Abmessungen und  
technische Daten



**BWF**  
*...genauer geht's nicht.*

# Abmessungen der Baureihe SW

**GA** Grundauführung



Größe	L	B	H	Ø d	SW	e		c	a	f	h	M	l	g
						min.	max.							
II	240	80	153	40	17	95	115	40	110	70	27	24	370	135
III	325	100	190	50	24	130	150	50	145	90	30	30	460	150
IV	340	130	240	70	36	110	140	60	175	110	45	36	600	180
V	360	150	265	70	36	120	150	60	192	120	45	36	600	180

Größe	Fundament	
	D	T
II	100	300
III	120	360
IV	150	500
V	150	500

# Technische Daten der Baureihe SW

Größe	Dim	SW II	SW III	SW IV	SW V	
Max. zulässige Belastung	N	60 000	100 000	200 000	300 000	
Max. zulässige Richtkraft	N	40 000	70 000	120 000	150 000	
Drehmoment an der Druckschraube	Spezifisches-	$\frac{\text{N}\cdot\text{m}}{10^3 \text{ kg}}$	25	30	35	35
	Maximales-	N·m	100	210	420	525
Verstellung pro Umdrehung	mm	3	3	3	3	
Anzugsmoment der Ankerschraube	N·m	400	800	1400	1700	
Gewicht der Druckwinkel	kg	9	16	32	50	

## Formel zur Berechnung der Richtkraft

[ $\mu$  (Stahl/Guß)  $\approx 0,2$ ]

$$Fr[N] = Fg[N] \times \mu$$

Fr Richtkraft  
 Fg Maschinengewichtskraft  
 $\mu$  Reibwert

Die Höhe ist den BW-Fixatoren® der Baureihe RK angepaßt.

*Technische Änderungen vorbehalten!*