

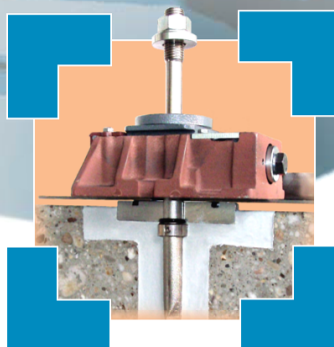
BW-Fixatoren[®]

zur Ölwannenaufstellung

Baureihe RK

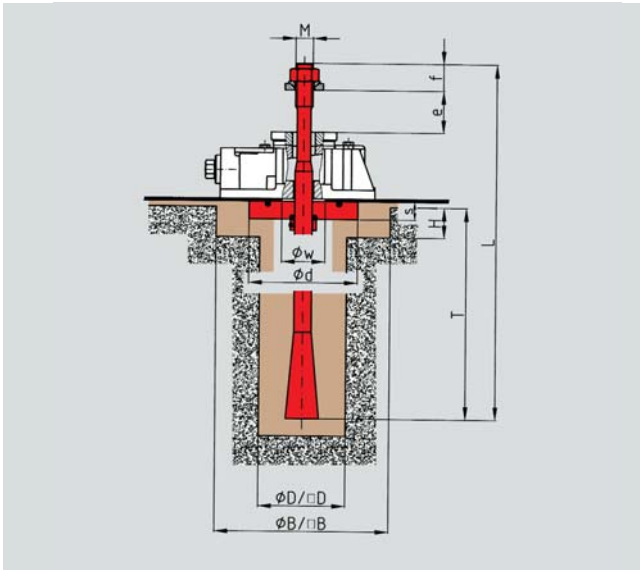
...für die moderne
und umweltfreundliche
Maschinenaufstellung

Einbauvarianten und
technische Daten



BWF
...genauer geht's nicht.

Ölwannenaufstellung Baureihe RK



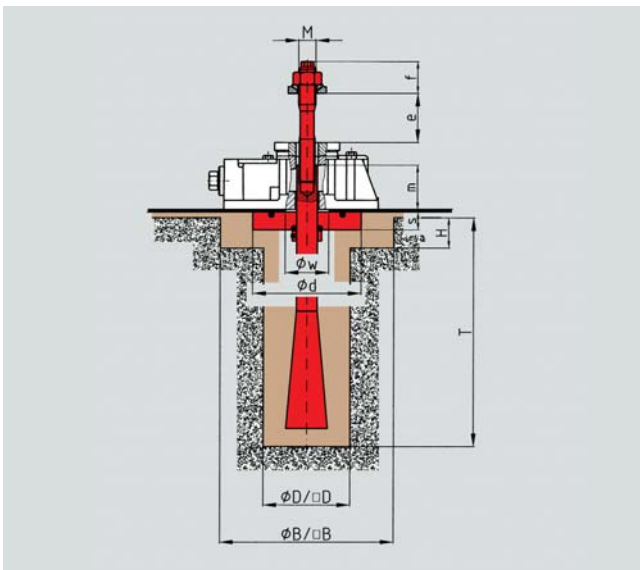
wes-wu

Verbindung der Maschine direkt mit dem Fundament über durchgehende Wellensteinschraube

Hinweis:
Bei Bestellung ist Variante f1, b und Maß „e“ Maschinenfußhöhe anzugeben.

RK	M	L	Ød	S	f	ØW	e		Fundament				Spannkraft max. N	Empf. anteilige Maschinenlast N	Max. zulässige Belastung N
							von	bis	H	B	D	T			
I	M16	330	125	15	30	40	20	50	40	200	70	240	53 000	10 000	90 000
II	M20	400	125	20	40	40	20	70	40	200	80	270	81 000	20 000	120 000
III	M24	500	170	25	50	45	30	90	50	250	100	340	115 000	40 000	240 000

Weitere technische Daten siehe Baureihe RK



we/2-wu

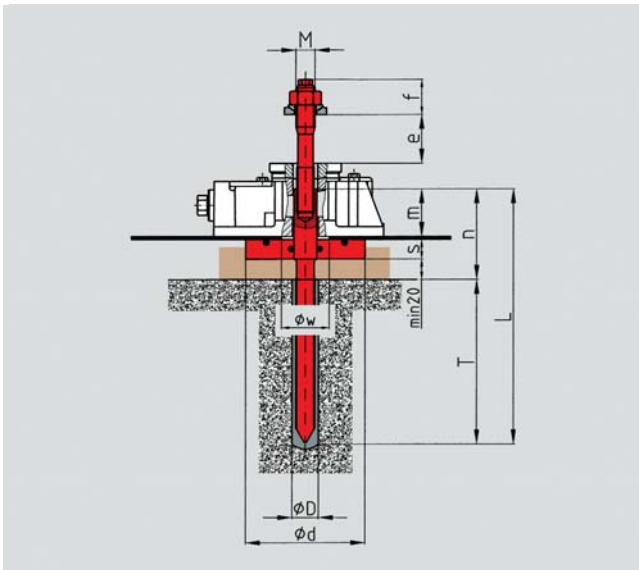
Verbindung der Maschine direkt mit dem Fundament über geteilte Wellensteinschraube

Hinweis:
Bei Bestellung ist Variante f2, b und Maß „e“ Maschinenfußhöhe anzugeben.

RK	M	Ød	S	f	Øw	m	Fundament				Spannkraft max. N	Empf. anteilige Maschinenlast N	Max. zulässige Belastung N
							H	B	D	T			
I	M16	125	15	30	40	38	40	200	80	160	53 000	10 000	90 000
II	M20	125	20	40	45	50	40	200	100	240	81 000	20 000	120 000
III	M24	170	25	50	50	61	50	250	120	320	115 000	40 000	240 000

Weitere technische Daten siehe Baureihe RK

Ölwannenaufstellung Baureihe RK



due/2-wu

Verbindung der Maschine direkt mit dem Fundament über Reaktionsanker bestehend aus Mörtelpatrone und geteilter Gewindestange.

Montagehinweis:

Während der Montage ist unbedingt darauf zu achten, daß das Maß „n“ am höchsten Punkt des Fundaments eingehalten wird. Alle anderen Punkte ergeben sich aus dem Maß „n“ plus den Differenzmaßen zum höchsten Punkt.

Hinweis:

Bei Bestellung ist Variante f2, b und Maß „e“ Maschinenfußhöhe anzugeben.

RK	M	L	Ø d	S	f	Ø W	m	n	Fundament		Spannkraft max. N	Empf. anteilige Maschinenlast N	Max. zulässige Belastung N
									D	T			
I	M16	200	125	15	30	40	38	75	18	125	15 000	10 000	90 000
II	M20	260	125	20	40	45	50	90	25	170	27 000	20 000	120 000
III	M24	290	170	25	50	50	32	80	28	210	37 000	40 000	240 000

Weitere technische Daten siehe Baureihe RK

Fixatorenbau
Bertuch & Co GmbH
Siemensstraße 15
51381 Leverkusen

Telefon 02171 / 763-0
Fax 02171 / 763-100
e-mail: BWF@Fixatorenbau.de
www.Fixatorenbau.de

