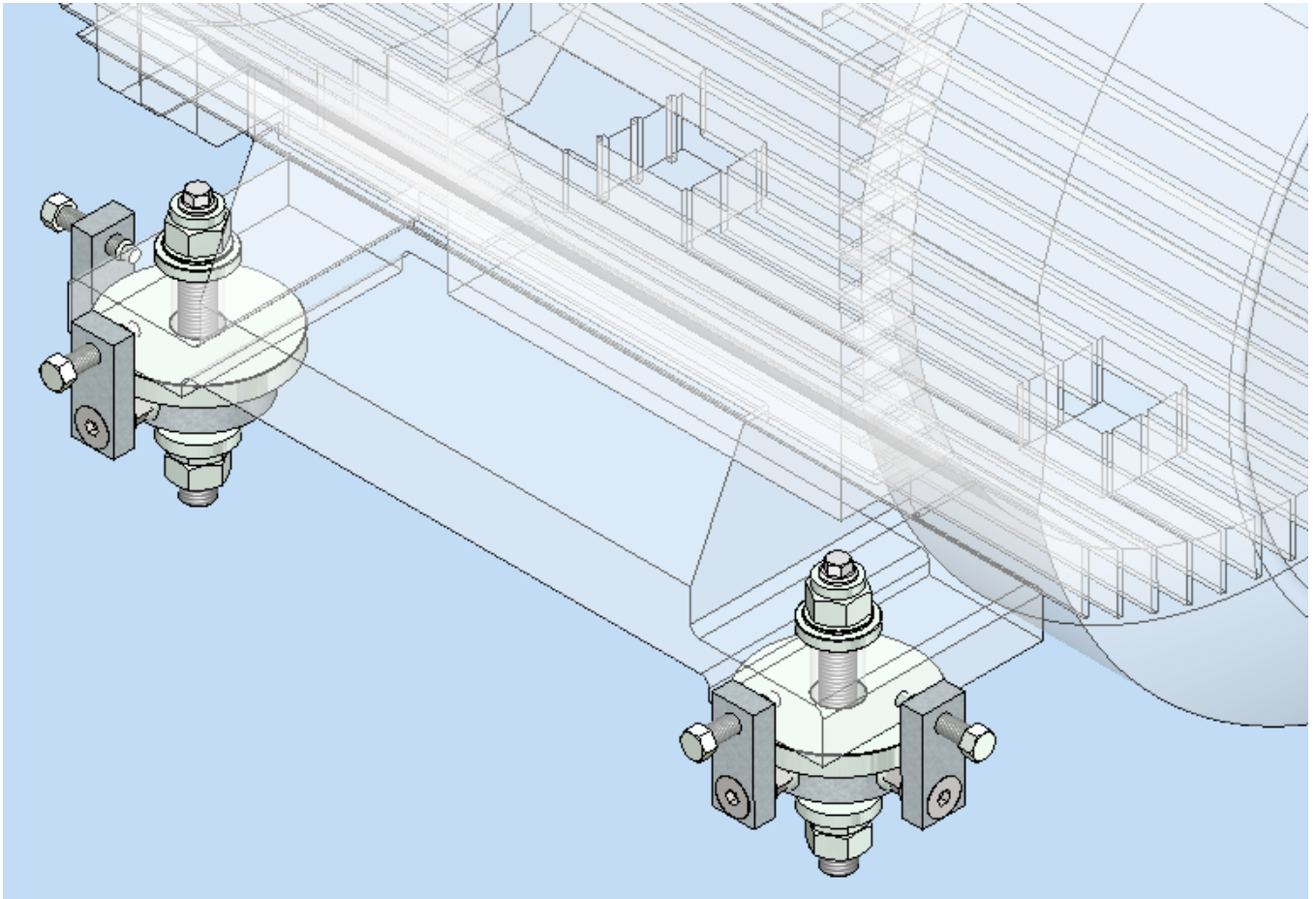
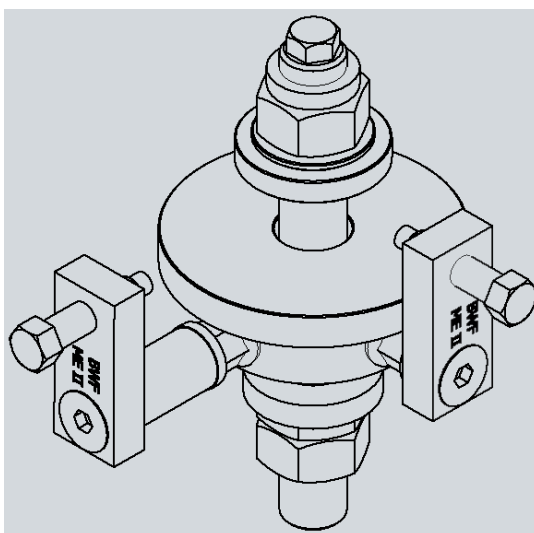
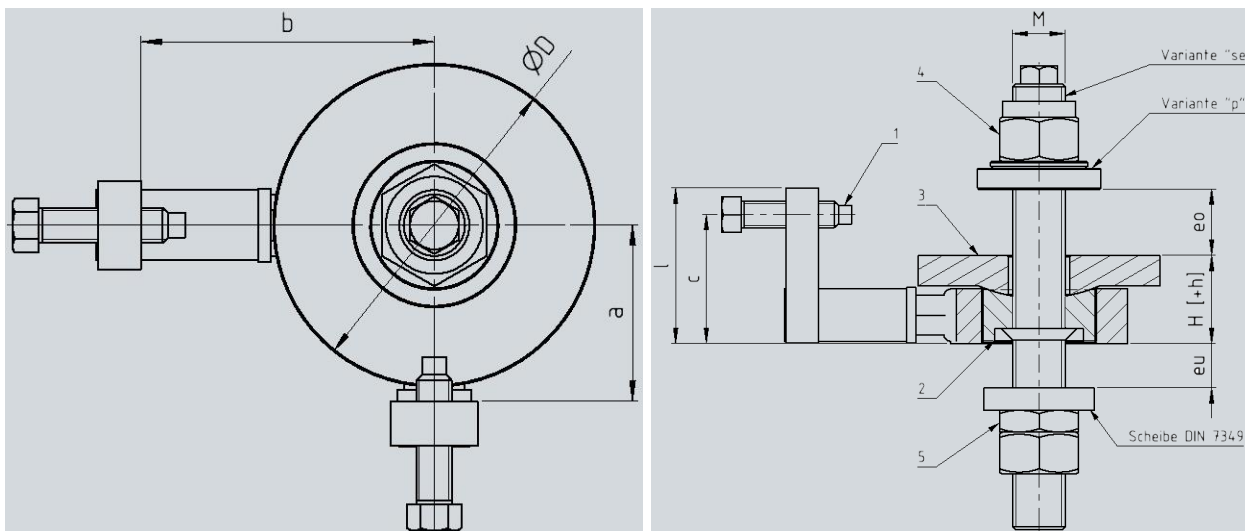


BW-Fixatoren®

Baureihe ME



Baureihe ME Grundauführung [GA.axx.bxx]



BSP. Bestelltext: MEII – GA.a60.b100.D110.p24.se24 – eo=?; eu=?

| ME | a, b | Ø D | se [M] | H [+h] | c | l |
|-----|-------------------|--------------|------------|----------|----|----|
| I | 40 | 70 | 12; 16; 20 | 40 [+12] | 58 | 70 |
| II | 60, 80 ... (+20) | 70; 110; 150 | 16; 20; 24 | 40 [+12] | 58 | 70 |
| III | 80, 100 ... (+20) | 150; 210 | 30; 36 | 50 [+12] | 70 | 85 |

Produktbeschreibung:

Der BW-Fixator® ME besteht aus einem Gewinding mit zwei um 90° versetzt angeordneten vertikalen Winkeln und Druckschrauben zum horizontalen Richten (1), einem tragenden Schraubelement einschließlich der damit verschweißten Stell- und Spannschraube

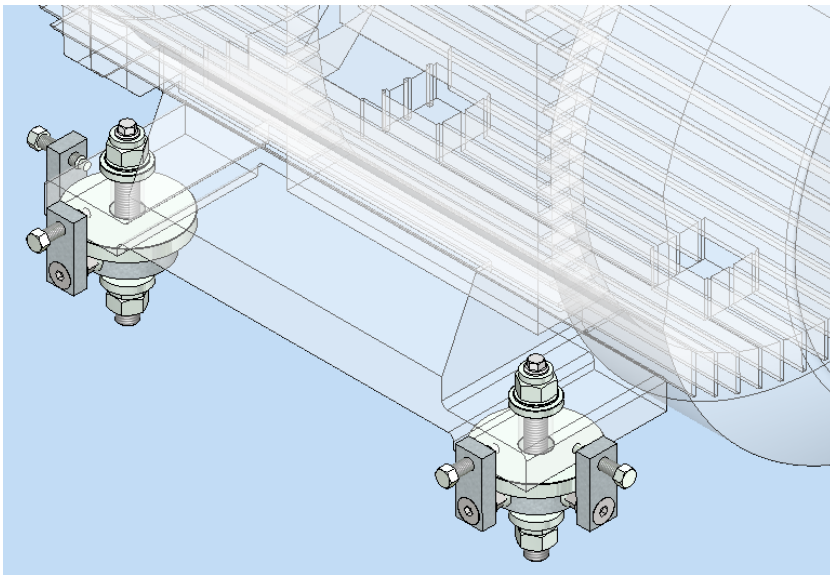
für die Vertikalverstellung (2) und einer Kugelscheibe (3). Standardmäßig mit Sicherungs- (4) und Kontermutter (5). Der BW-Fixator® ME wird im Allgemeinen auf einem Grundrahmen der Anlage befestigt.

Technische Daten Serie ME

| Größe | Dim | ME I / II | | ME II | ME III | | |
|----------------------------------|-----|-----------------|-----|-------|--------|-----|------|
| Stellschraube | | M12 | M16 | M20 | M24 | M30 | M36 |
| Max. zulässige Kraft zum Richten | kN | 8 | 20 | 30 | 40 | 50 | 60 |
| Max. zulässiges Verstellmoment | Nm | 40 | 100 | 150 | 200 | 400 | 450 |
| Max. zulässiges Anzugsmoment | Nm | 55 | 140 | 270 | 450 | 900 | 1600 |
| Höhenverstellung pro Umdrehung | | alle Größen 1mm | | | | | |

| Größe | Dim | ME I | ME II | ME III |
|----------------------------|-----|------|-------|--------|
| Druckschraube horizontal | | M12 | M12 | M16 |
| Max. zulässiges Drehmoment | Nm | 35 | 35 | 60 |

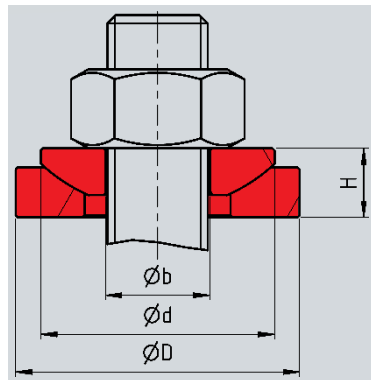
Richtvorgang



1. Motor oder Maschine auf BW-Fixator® ablassen
2. Maschine neutral (ohne angezogene Sechskantmutter der Spannschraube) vertikal ausrichten
3. Spannschraube mit der unteren Sechskantmutter gegen den Rahmen der Anlage kontern
4. Maschine mit den horizontalen Druckschrauben ausrichten
5. Maschine mit der oberen Sechskantmutter der Spannschraube festspannen.
6. Ergebnis des Richtvorgangs kontrollieren.

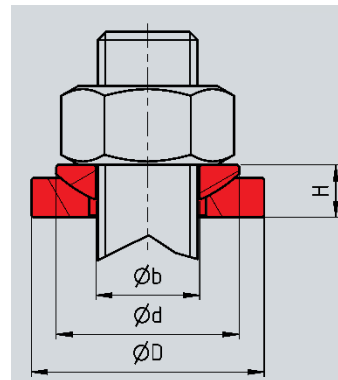
Zubehör

p Kugelausgleichscheibe für nicht winklige Auflageflächen



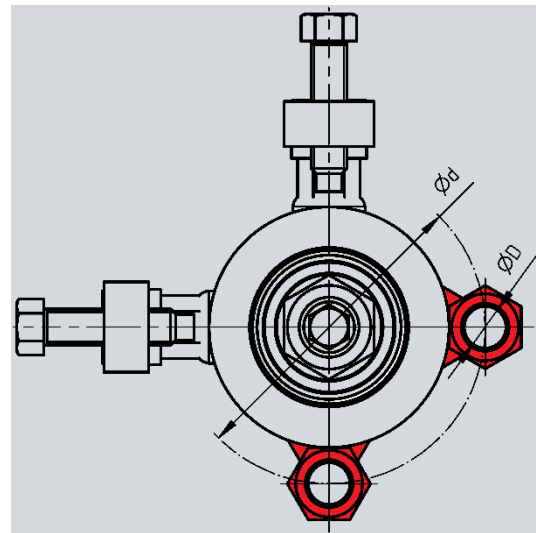
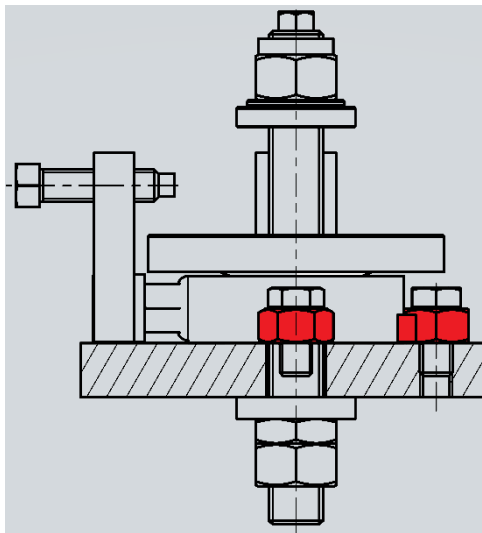
| ME | ØD | H | Ød | Øb |
|-------|----|----|----|----|
| p-M12 | 40 | 9 | 30 | 13 |
| p-M16 | 40 | 9 | 30 | 17 |
| p-M20 | 44 | 10 | 36 | 21 |
| p-M24 | 56 | 13 | 44 | 25 |
| p-M30 | 68 | 16 | 56 | 31 |
| p-M36 | 78 | 20 | 37 | 37 |

r Kugelausgleichscheibe groß für nicht winklige Auflageflächen



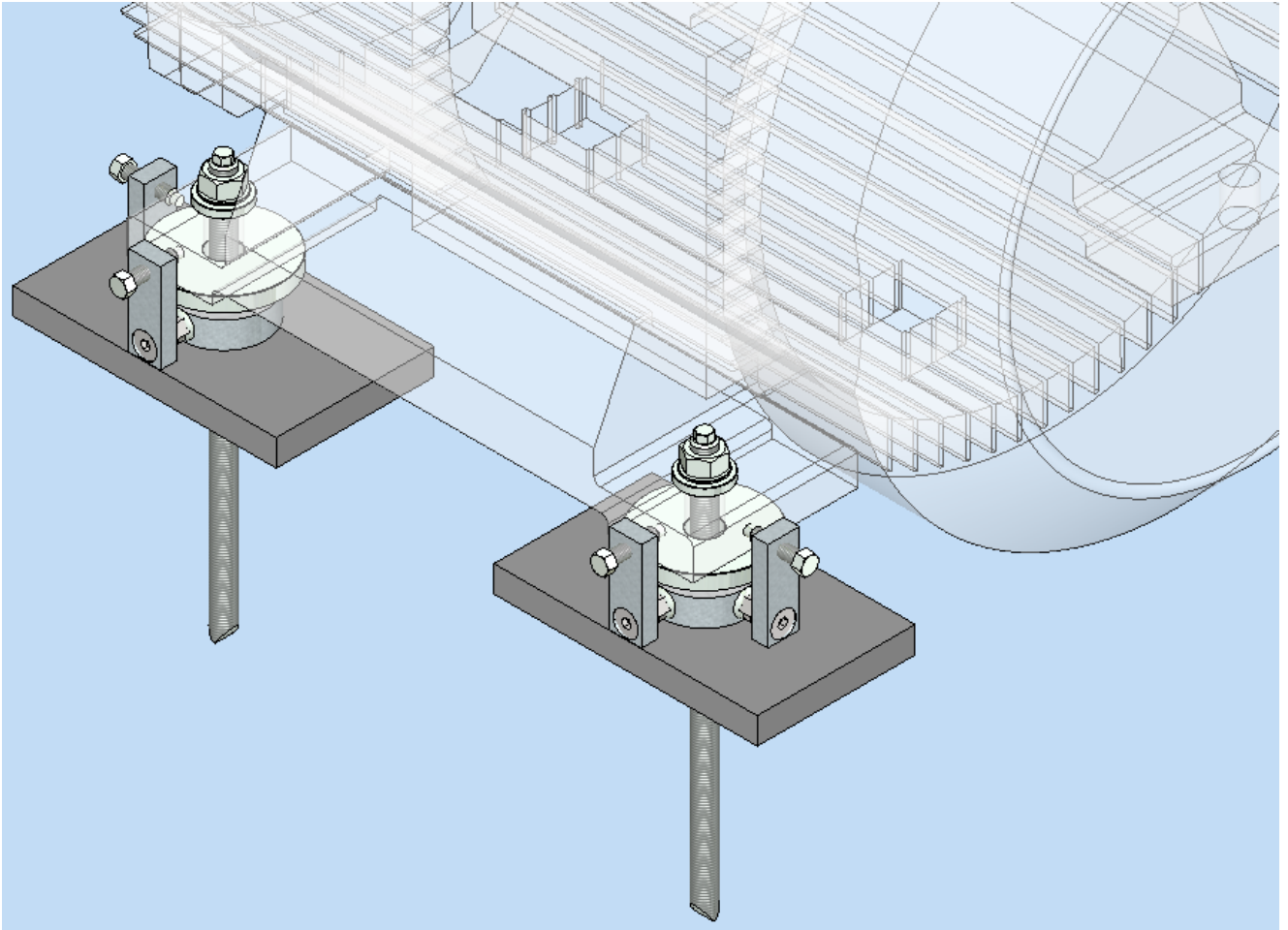
| ME | ØD | H | Ød | Øb |
|-------|-----|----|----|----|
| r-M16 | 44 | 10 | 36 | 17 |
| r-M20 | 56 | 13 | 44 | 21 |
| r-M24 | 68 | 16 | 56 | 25 |
| r-M30 | 80 | 16 | 56 | 31 |
| r-M36 | 100 | 20 | 68 | 37 |

zbf zusätzliche Befestigungsmöglichkeit

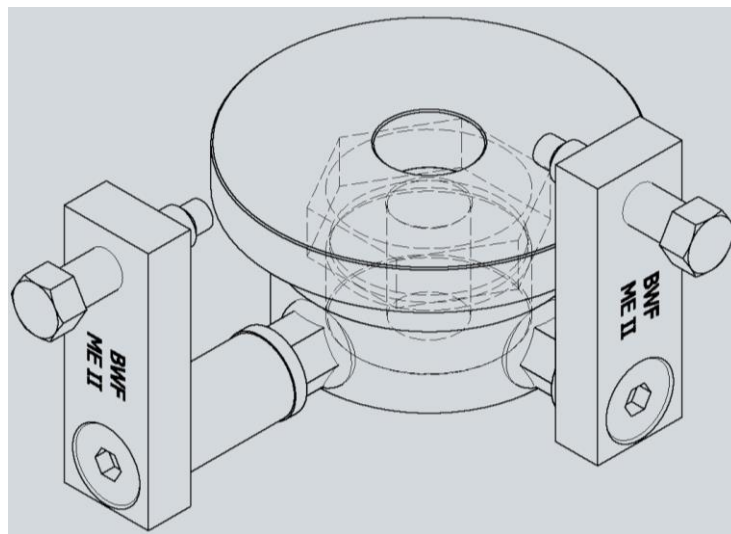
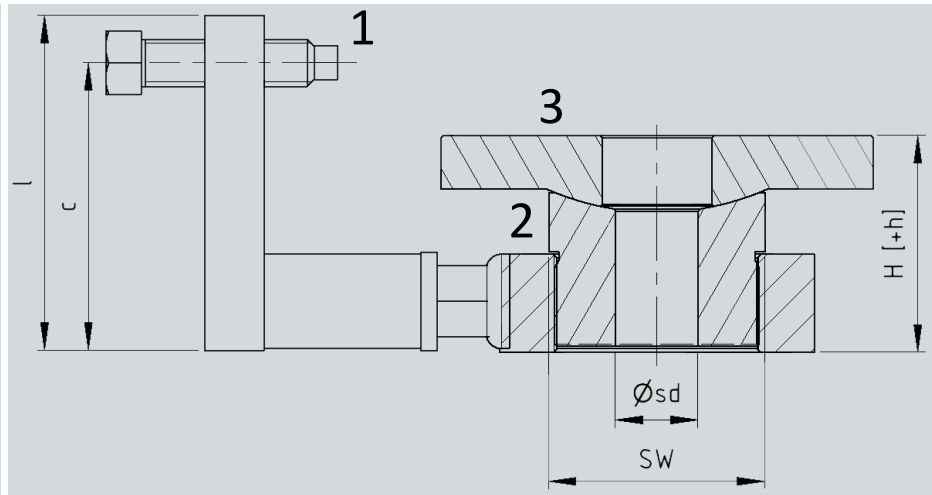
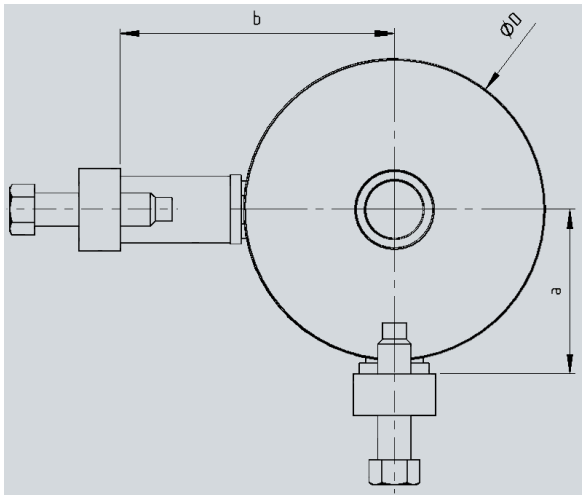


| ME | ØD | Ød |
|-----|----|-----|
| I | 14 | 104 |
| II | 14 | 104 |
| III | 17 | 140 |

Baureihe ME durchschraubbar



Baureihe ME Grundauführung durchschraubbar [GA.adxx.bxx]



BSP. Bestelltext: **MEII – GA.ad60.bd100.D110.sd20**

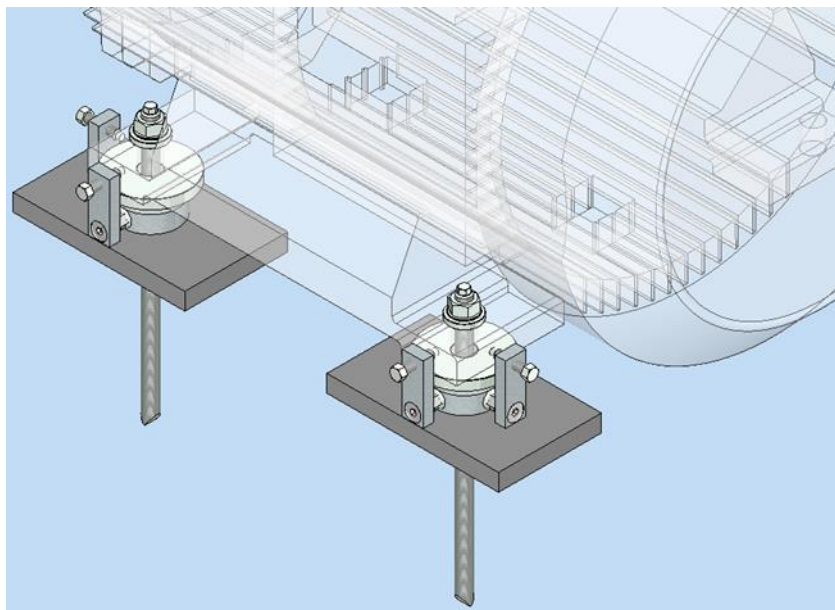
| ME | ad, bd | Ø D | Ø sd | H [+h] | c | l | SW |
|-----|-------------------|--------------|------------|----------|----|-----|----|
| II | 60, 80 ... (+20) | 70; 110; 150 | 17; 21; 25 | 55 [+12] | 73 | 85 | 55 |
| III | 80, 100 ... (+20) | 150; 210 | 31; 37 | 75 [+12] | 95 | 110 | 85 |

Produktbeschreibung:

Der BW-Fixator® ME in der durchschraubbaren Version besteht aus einem Gewindingring mit zwei um 90° versetzten vertikalen Winkeln und Druckschrauben zur horizontalen Ausrichtung (1), einem tragenden Schraubenelement mit Sechskantkopf zur

Höhenverstellung (2) und einer Kugelscheibe (3). Die durchschraubbare Variante kann mit zwei verschiedenen Fundamentankern geliefert werden und wird auf dem Fundament der Anlage montiert.

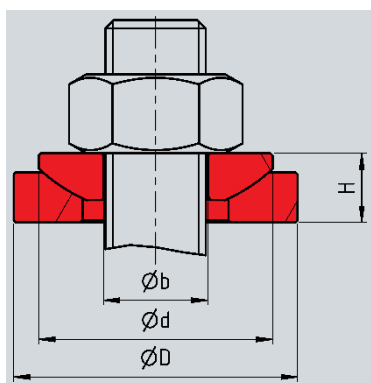
Richtvorgang durchschraubbar



1. Motor oder Maschine auf den vorab gesetzten BW-Fixatoren® ablassen.
2. Maschine neutral (ohne angezogene Sechskantmutter der Fundamentanker) vertikal ausrichten.
3. Maschine mit den horizontalen Druckschrauben ausrichten.
4. Maschine mit der Sechskantmutter der Fundamentanker festspannen.
5. Ergebnis des Richtvorgangs kontrollieren.

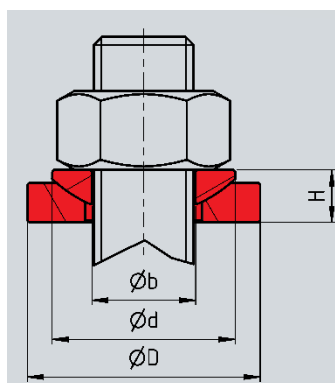
Zubehör

p Kugelausgleichscheibe für nicht winklige Auflageflächen



| ME | ØD | H | Ød | Øb |
|-------|----|----|----|----|
| p-M12 | 40 | 9 | 30 | 13 |
| p-M16 | 40 | 9 | 30 | 17 |
| p-M20 | 44 | 10 | 36 | 21 |
| p-M24 | 56 | 13 | 44 | 25 |
| p-M30 | 68 | 16 | 56 | 31 |
| p-M36 | 78 | 20 | 37 | 37 |

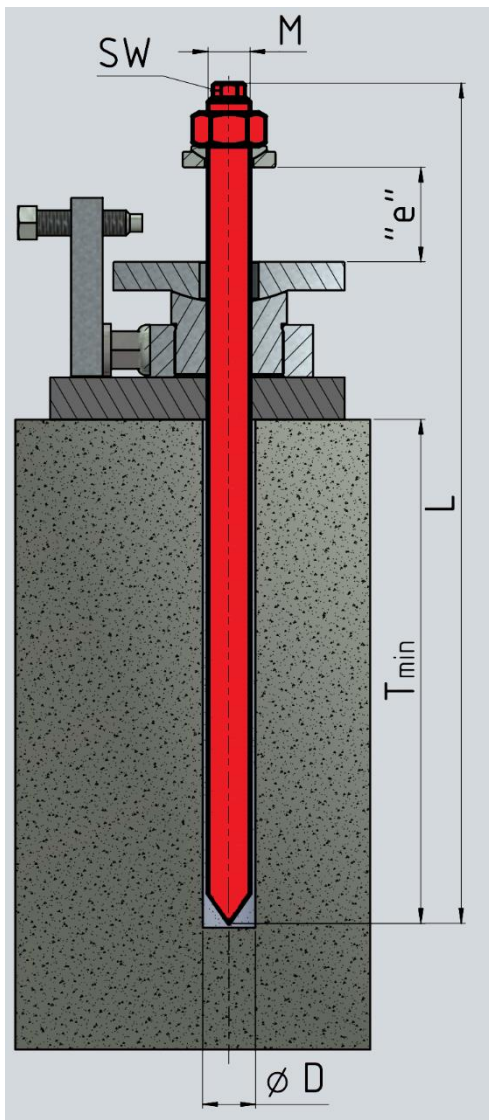
r Kugelausgleichscheibe groß für nicht winklige Auflageflächen



| ME | ØD | H | Ød | Øb |
|-------|-----|----|----|----|
| r-M16 | 44 | 10 | 36 | 17 |
| r-M20 | 56 | 13 | 44 | 21 |
| r-M24 | 68 | 16 | 56 | 25 |
| r-M30 | 80 | 16 | 56 | 31 |
| r-M36 | 100 | 20 | 68 | 37 |

Fundamentverankerung

due Reaktionsanker bestehend aus Mörtelpatrone und Gewindestange



due

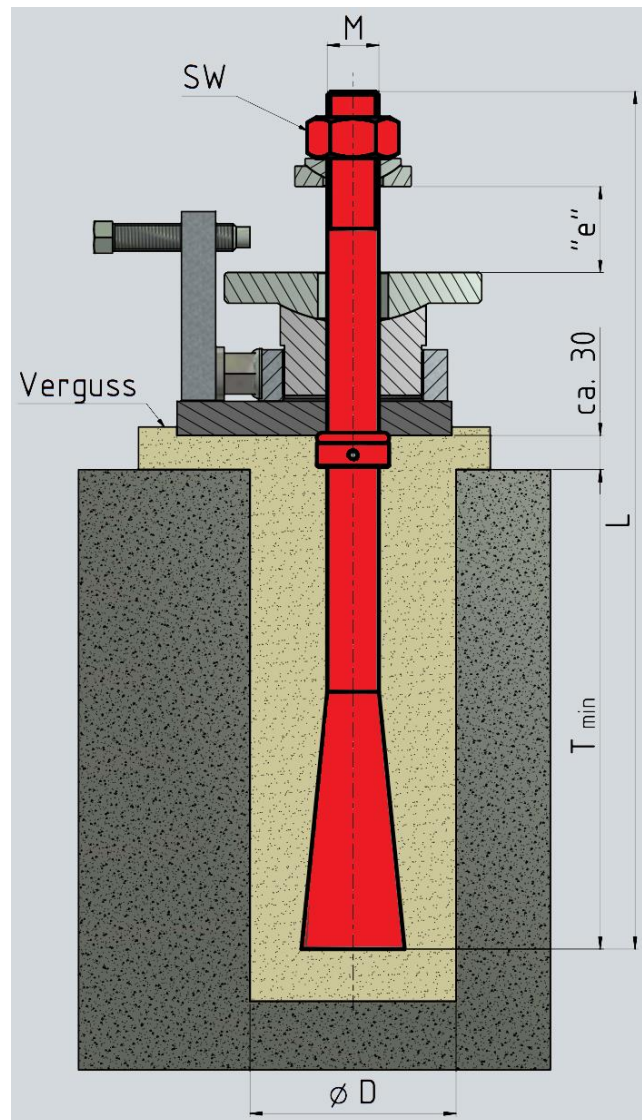
| | | | |
|------------------------|-----------|-----------|-----------|
| M | 16 | 20 | 24 |
| L | 300 | 400 | 450 |
| SW | 10 | 13 | 17 |
| ØD | 18 | 25 | 28 |
| T_{min} | 125 | 170 | 210 |

BSP. Bestelltext:

**ME II – GA.ad60.bd60.D110.p20.sd20
due-L400**

Grundplatte vom Kunden auszulegen und bereitzustellen

wes Wellensteinschraube zur direkten Verbindung von Motor und Fundament



wes-S

| | | | | | |
|------------------------|-----------|-----------|-----------|-----------|-----------|
| M | 16 | 20 | 24 | 30 | 36 |
| L | 350 | 400 | 450 | 500 | 600 |
| SW | 24 | 30 | 36 | 46 | 55 |
| ØD | 70 | 80 | 100 | 120 | 150 |
| T_{min} | 130 | 150 | 215 | 250 | 310 |

BSP. Bestelltext:

**ME III – GA.ad80.bd80.D150.p30.sd30.
wes-S500**

Grundplatte vom Kunden auszulegen und bereitzustellen