

BW-Fixatoren[®]

Montageservice



BWF
...genauer geht's nicht.

Die Vorab-Montage von BW-Fixatoren®

Die Vorteile:

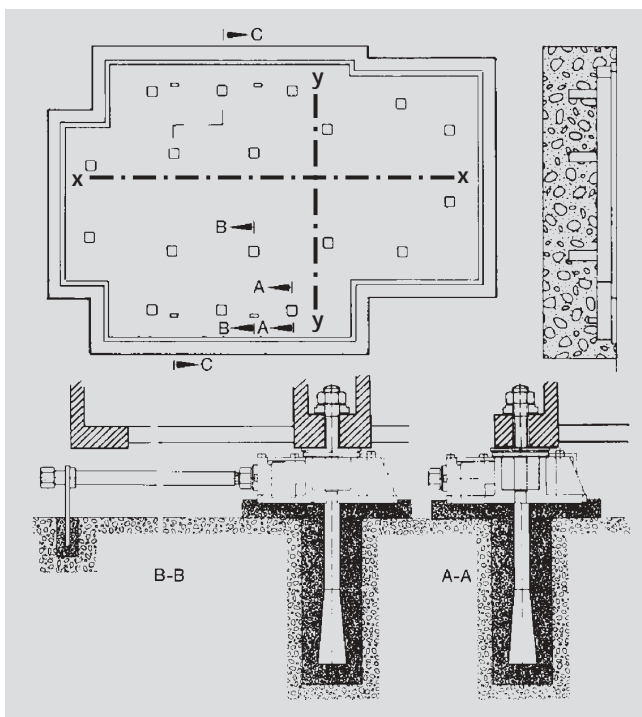
Bei Eintreffen der Maschine kann diese sofort aufgestellt und ausgerichtet werden

Keine Wartezeiten wegen abbindenden Betons oder Verguss-materials

Lage der Maschine auf dem Fundament durch die BW-Fixatoren® bereits bestimmt

Durch die sehr genaue Voreinstellung der BW-Fixatoren® nur noch Ausrichten im Zehntel-Millimeter-Bereich

Erhebliche Zeit- und Kosteneinsparung bei der Maschinenmontage



Wir benötigen:

- Vermessungsplan der Maschine, der die Lage der Hauptachsen auf dem Fundament oder zu anderen Peripherie-Punkten des umgebenden Gebäudes zeigt, die Lage der einzelnen BW-Fixatoren® und die jeweiligen Maschinenfußhöhen. Der Plan sollte in Koordinaten vermaßt sein.
- Sauberes Fundament (besenrein)
- Geschlossenes, ausreichend temperiertes Gebäude ($>10^{\circ}\text{C}$)
- Elektro- und Wasseranschluß
- Ausreichende Beleuchtung

Genauigkeit in x – y – z-Richtung: $\pm 0,5\text{mm}$

Der Verguss der BW-Fixatoren und der Ankerschrauben wird mit einem schwundfreien Vergussmörtel (Pagel VI) von unseren eigenen Monteuren ausgeführt.

Pro Arbeitstag werden ca. 20 bis 25 BW-Fixatoren® eingemessen und vergossen.

Setzen der BW-Fixatoren® vor Eintreffen der Maschine



Ausbohren der Ankerlöcher mit Kernlochbohrmaschinen



Einmessen der Lage der BW-Fixatoren® ausgehend von einem mittels Spanndrähten erstellten Koordinatensystems.



Jeder BW-Fixator® wird vom Achsen-System einzeln eingemessen, somit keine Folge-Fehler. Das Niveau wird mit einem Nivelliergerät eingemessen.



Fertiges BW-Fixatoren®-Feld mit aufgesetztem Maschinenbett.

Für ein Angebot benötigen wir folgende Angaben:

- Anzahl und Größe der BW-Fixatoren®
- Fundamentbeschaffenheit (ein oder mehrere Niveauhöhen)
- Montageort (Entfernung zu unserem Standort)
- Sind Ankerlöcher bauseits erstellt oder sollen sie durch uns gebohrt werden