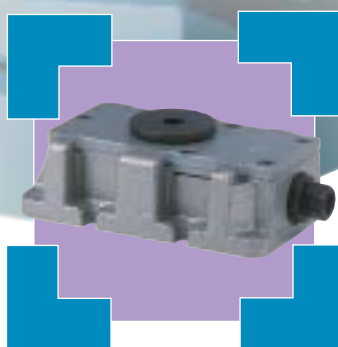


BW-Fixatoren®

Baureihe T

... zum Ausrichten
und Befestigen von
Maschinen mit großen
horizontalen Schwing-
und Stoßkräften

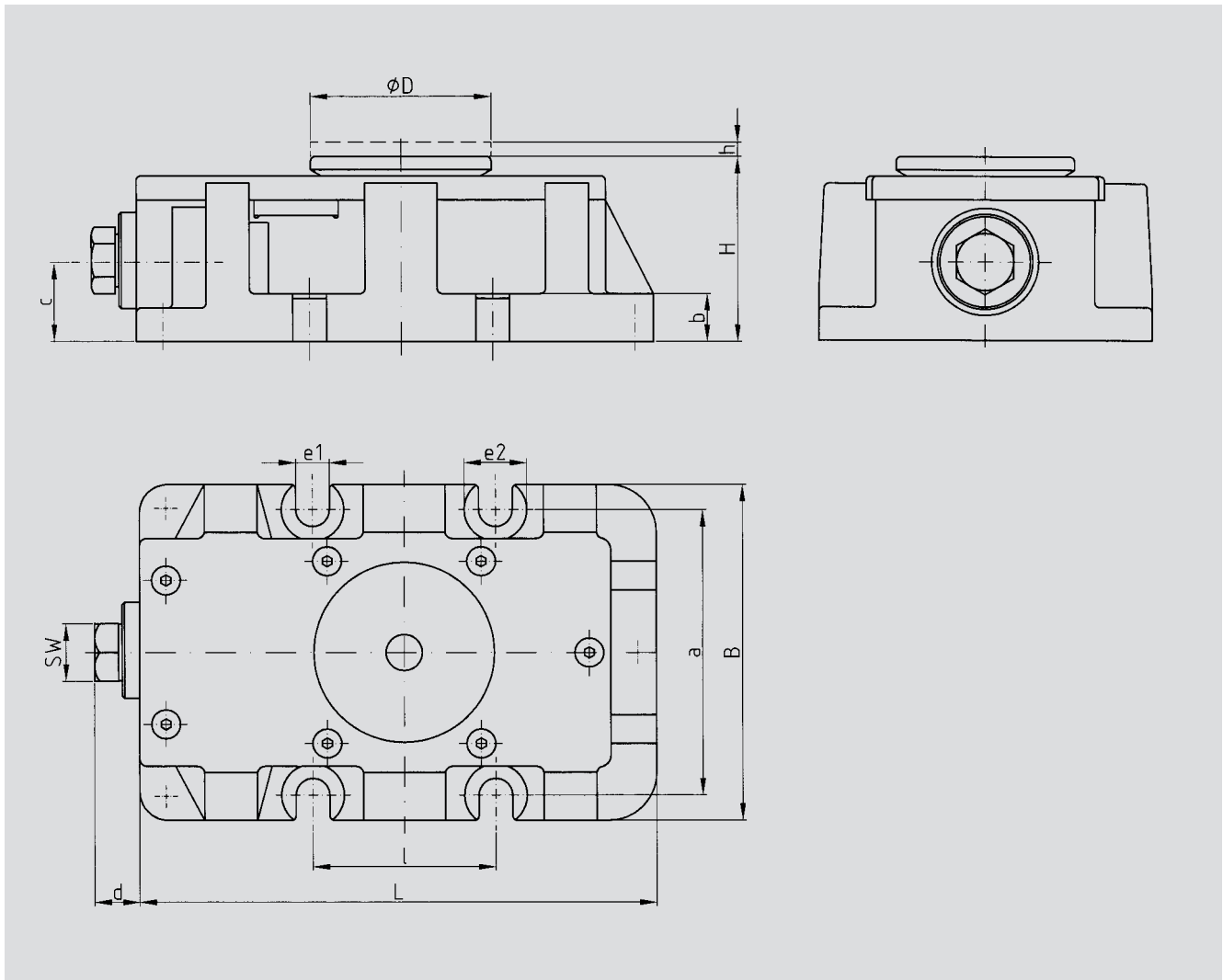
Einbauvarianten und
technische Daten



BWF
...genauer geht's nicht.

Abmessungen der Baureihe T

GA Grundauführung



Größe	L	B	H	ØD	SW	d	c	h	a	l	b	e1	e2
T20	190	115	65	60	19	23	28	4	102	70	14	10	20
T24	220	140	80	75	24	27	36	5	120	80	16	14	26
T36	280	185	110	95	30	32	50	6	160	110	20	18	31
T60	330	225	125	110	36	35	57	7	195	150	28	24	38

Technische Daten der Baureihe T

Größe	Dim	T20	T24	T36	T60	
Max. zulässige Belastung ¹⁾	N	150 000	240 000	360 000	600 000	
Empf. anteilige Maschinenlast ²⁾	N	20 000	40 000	60 000	100 000	
Federkonstante „C“ (statisch) ³⁾	N/μm	4 000	5 000	6 000	9 000	
Drehmoment an Stellschraube	Spezifisches-	$\frac{N \cdot m}{10^3 \text{ kg}}$	2,5	3	3,5	4
	Maximales-	N·m	37	72	126	240
	Sicherungs-	N·m	2,5-5	3,5-7	4-8	5-10
Höhenverstellung pro Umdrehung	mm	0,18	0,21	0,26	0,32	
Horizontale Belastung max.	N	50 000	75 000	100 000	170 000	
Gewicht der Grundausführung	kg	6,5	13	26	37	

- 1) Bis zu dieser Belastung können die BW-Fixatoren® verstellt werden.
 2) Die empfohlene anteilige Maschinenlast ist ein Richtwert zur Bestimmung der Größe der BW-Fixatoren®.
 3) Die dynamische Federkonstante ist circa 2x statische Federkonstante.

Berechnungsformel für die Nachgiebigkeit der BW-Fixatoren® Baureihe T

$$\Delta f[\mu\text{m}] = \frac{\Delta F}{c} = \frac{\text{Laständerung N}}{\text{Federkonstante N}/\mu\text{m}}$$

Wichtig:

Die Summe der auftretenden Kräfte a - e darf die maximal zulässige Belastung nicht übersteigen.

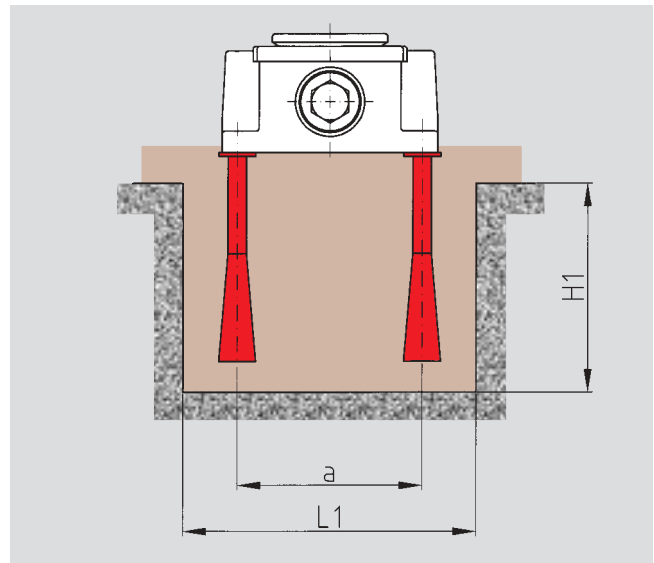
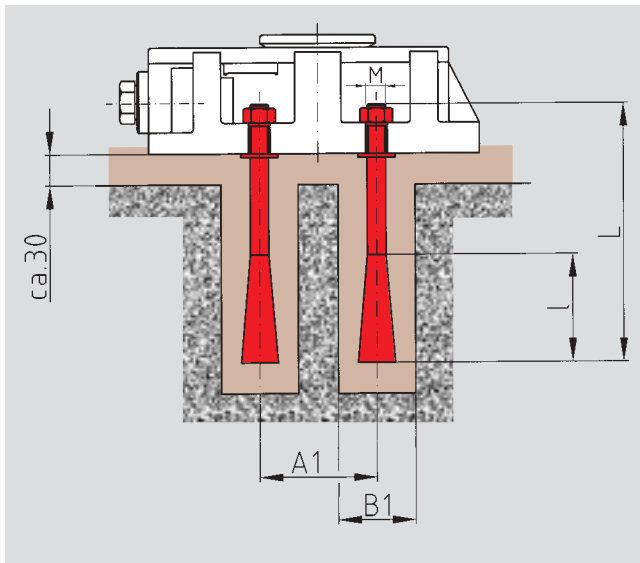
- a) Anteilige Maschinenlast
- b) Spannkraft durch Ankerschraube
- c) Dynamische Kräfte (Beschleunigungskräfte)
- d) Wechsellasten (wandernde Maschinenteile bzw. Werkstücke)
- e) Gegenkräfte zu Momenten

Größenbestimmung der BW-Fixatoren®

Die „empfohlene anteilige Maschinenlast“ ist der Richtwert zur Bestimmung der BW-Fixator®-Größe und ergibt sich durch Division des reinen Maschinengewichtes durch die Anzahl der Auflagepunkte (BW-Fixatoren®).

Bei Maschinen mit starken partiellen Gewichtsunterschieden muß der Bereich des höchsten Maschinengewichtes mit der entsprechenden Anzahl der Auflagepunkte separat gesehen werden. Die hierbei ermittelte Größe der BW-Fixatoren® muß aber für die ganze Maschine verwendet werden.

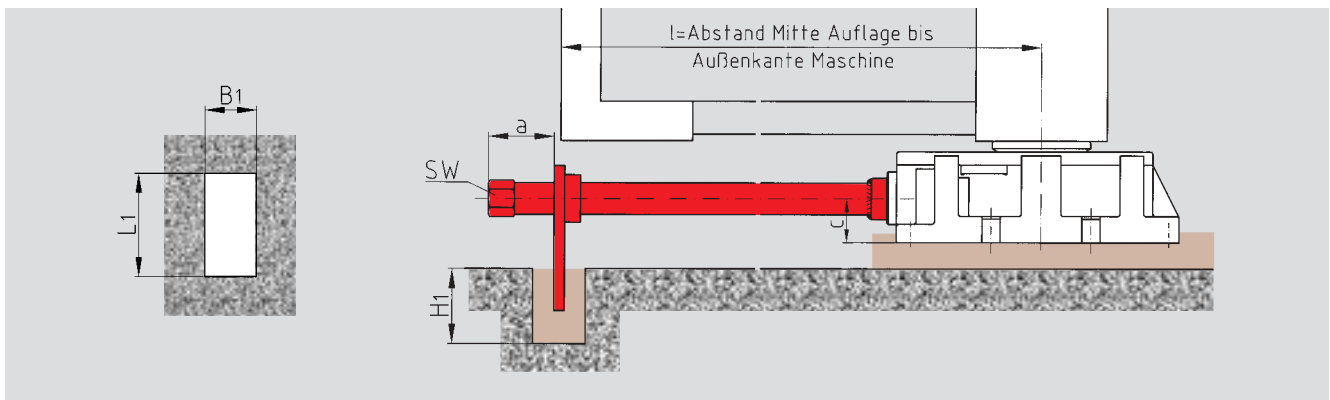
Befestigungsmöglichkeit



T	M	L	l	a	Fundament				Spannkraft max. N
					L1	B1	H1	A1	
20	M8	125	55	102	150	50	120	70	50 000
24	M12	150	70	120	200	60	140	80	130 000
36	M16	250	90	160	250	70	240	110	240 000
60	M20	300	100	195	300	80	290	150	380 000

C
Befestigung des BW-Fixators® mit vier seitlichen Steinschrauben

Zubehör



T	a	c	SW	Kleinst- maß l	Rohr	Fundament		
						L1	B1	H1
20	50	28	22	150	24 x 4	80	40	70
24	50	36	22	180	24 x 4	80	40	70
36	50	50	32	220	38 x 5	100	50	100
60	50	57	32	250	38 x 5	100	50	110

le
Verlängerte Stellschraube bei innenliegend montierten BW-Fixatoren®

Technische Änderungen vorbehalten!

BWF Fixatorenbau
Bertuch & Co GmbH
Siemensstraße 15
51381 Leverkusen

Telefon 02171 / 763-0
Fax 02171 / 763-100
e-mail: BWF@Fixatorenbau.de
www.Fixatorenbau.de

