

BW-Fixatoren® Serie S

... para ajustar y fijar
placas de amarre.

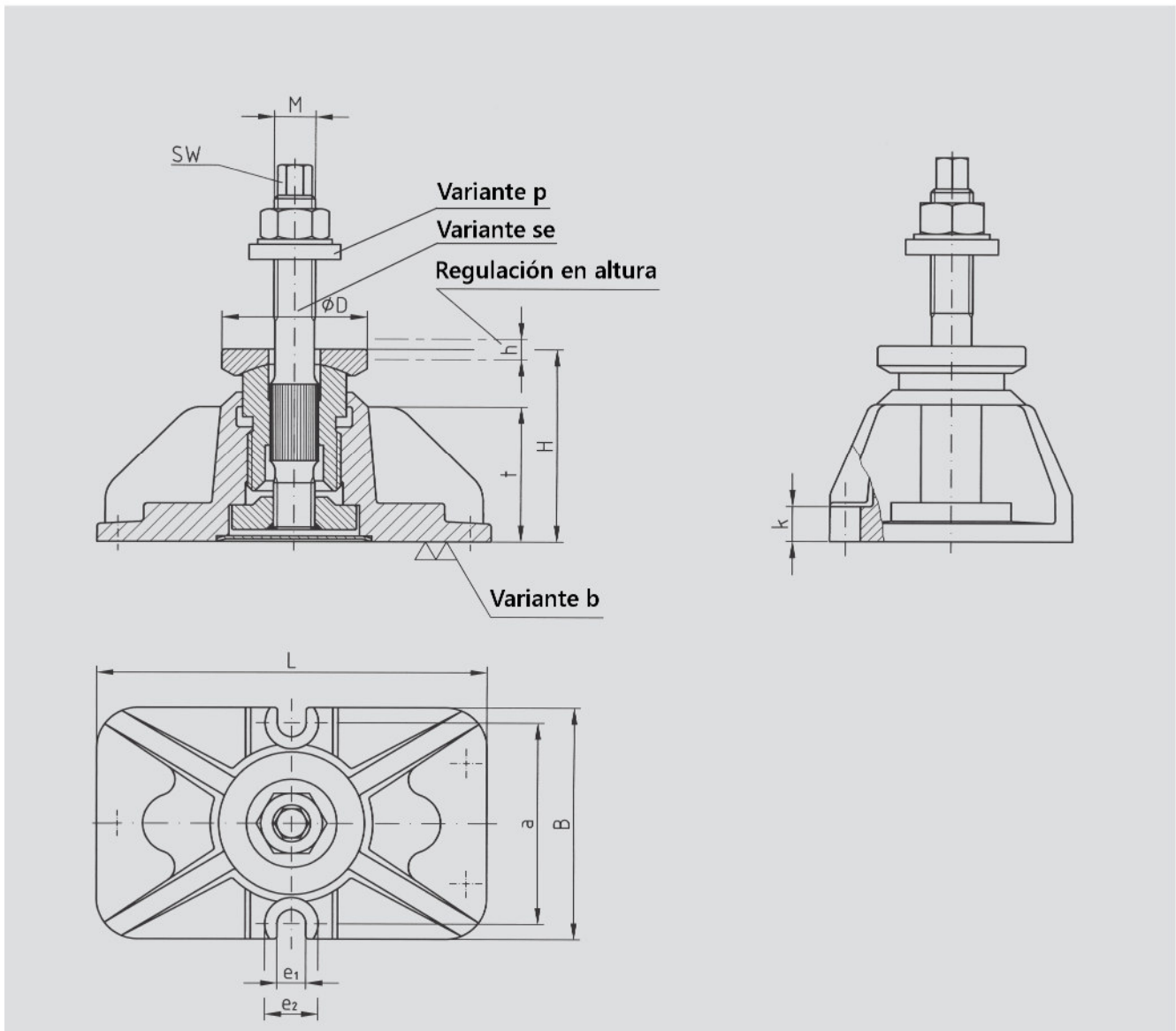
Variantes de instalación
y datos técnicos.



BWF
... más preciso no hay.

Tamaños de la serie S

GA Elemento básico



Tamaño	M	L	B	H	Ø D	h	SW	t	a	k	e1	e2
I	M16x1,5	168	105	80	57	8	12	60	88	16	12	22
II	M20x1,5	190	115	95	70	10	15	68	100	20	14	26
III	M24x1,5	220	140	113	82	12	19	83	120	25	18	32
IV	M30x1,5	280	185	140	100	16	24	97	150	32	24	38
V	M36x1,5	330	225	166	122	20	30	120	180	38	28	46

Datos técnicos de la serie S

Tamaño	Dim	S I	S II	S III	S IV	S V	
Carga máxima admisible	N	90 000	120 000	240 000	360 000	600 000	
Carga proporcional recomendada ¹⁾	N	10 000	20 000	40 000	60 000	100 000	
Constante elástica "C" en rango de aplicación ²⁾	N/μm	1500	2000	2 500	3 000	4 000	
Par de apriete en el tornillo de ajuste	específico	$\frac{N \cdot m}{10^3 \text{ kg}}$	35	45	50	60	70
	máximo	N·m	120	240	480	960	2050
Par de apriete máximo en la tuerca de fijación	N·m	60	120	240	480	960	
Peso del elemento básico	kg	3,25	5,10	8,40	15,30	27,60	
Variación de altura por vuelta	todos tamaños 2 mm						

¹⁾ La carga proporcional recomendada es un valor orientativo para determinar el tamaño del BW-Fixatoren®.

²⁾ El rango de aplicación se alcanza tras la nivelación y ajuste de la máquina o la placa mediante el apriete del tornillo de amarre.

Fórmula de cálculo para la elasticidad de los BW-Fixatoren®:

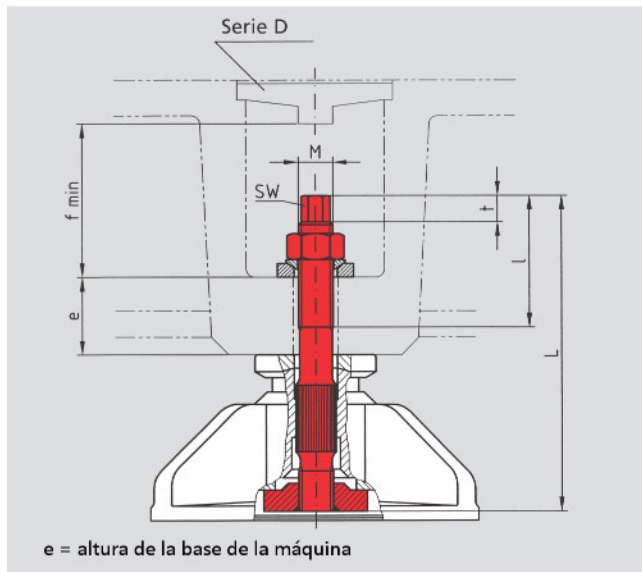
$$\Delta f[\mu\text{m}] = \frac{\Delta F}{c} = \frac{\text{Cambio en la carga N}}{\text{Constante elástica N}/\mu\text{m}}$$

Importante:

La suma de las fuerzas a – e no debe sobrepasar la carga máxima permitida.

- a) Carga proporcional de la máquina
- b) Fuerza del tornillo de amarre
- c) Cargas dinámicas (fuerzas de aceleración)
- d) Cargas móviles (partes móviles de la máquina o piezas)
- e) Momentos de fuerza contrarios

Opciones de amarre

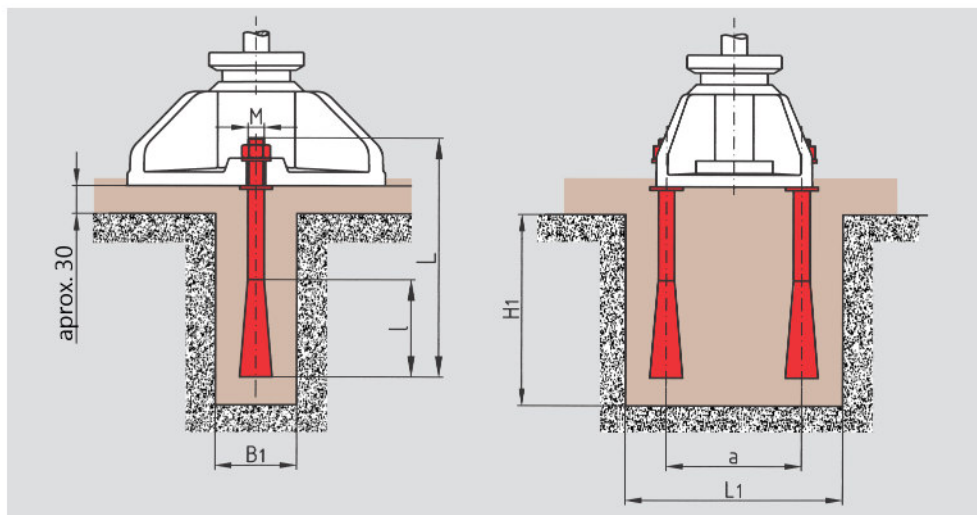


se

Tornillo de amarre regulable en altura corto y largo para fijar la placa al BW-Fixator®.

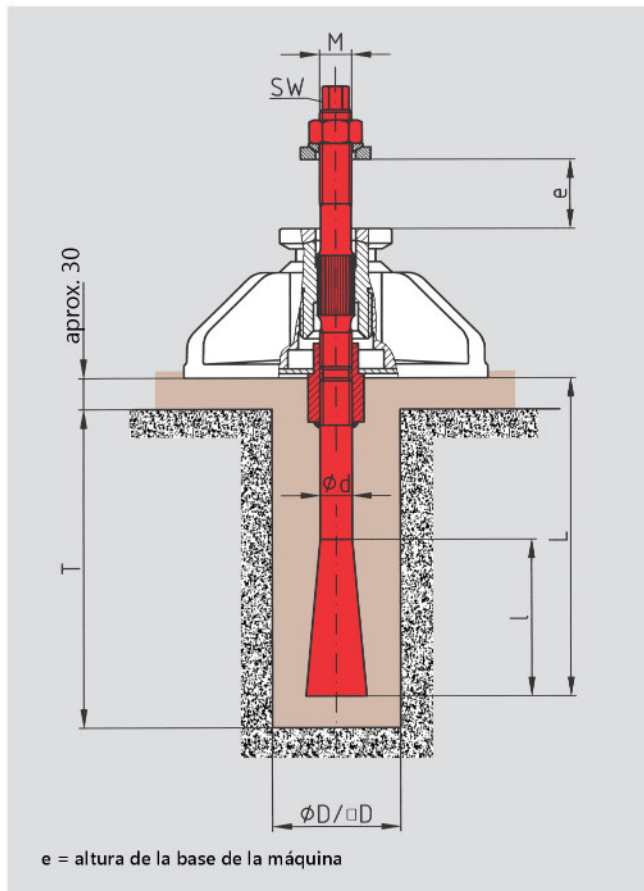
S	M	SW	t	f	corto		e		largo		e		fuerza de amarre max. N
					L	l	de	hasta	L	l	de	hasta	
I	M16x1,5	12	12	80	170	65	20	40	190	65	40	60	53 000
II	M20x1,5	15	15	90	180	75	20	40	200	75	40	60	81 000
III	M24x1,5	19	19	105	235	90	35	60	255	90	60	80	115 000
IV	M30x1,5	24	24	125	310	110	60	90	-	-	-	-	182 000
V	M36x1,5	30	30	160	380	130	70	110	-	-	-	-	265 000

C Amarre del BW-Fixator® mediante dos tornillos laterales.



S	M	L	l	a	cimentación			fuerza de amarre max. N
					L1	B1	H1	
I	M10	125	55	88	135	50	120	45 000
II	M12	150	70	100	160	60	140	65 000
III	M16	250	90	120	200	70	240	120 000
IV	M20	300	100	150	250	80	290	190 000
V	M24	350	135	180	350	100	350	275 000

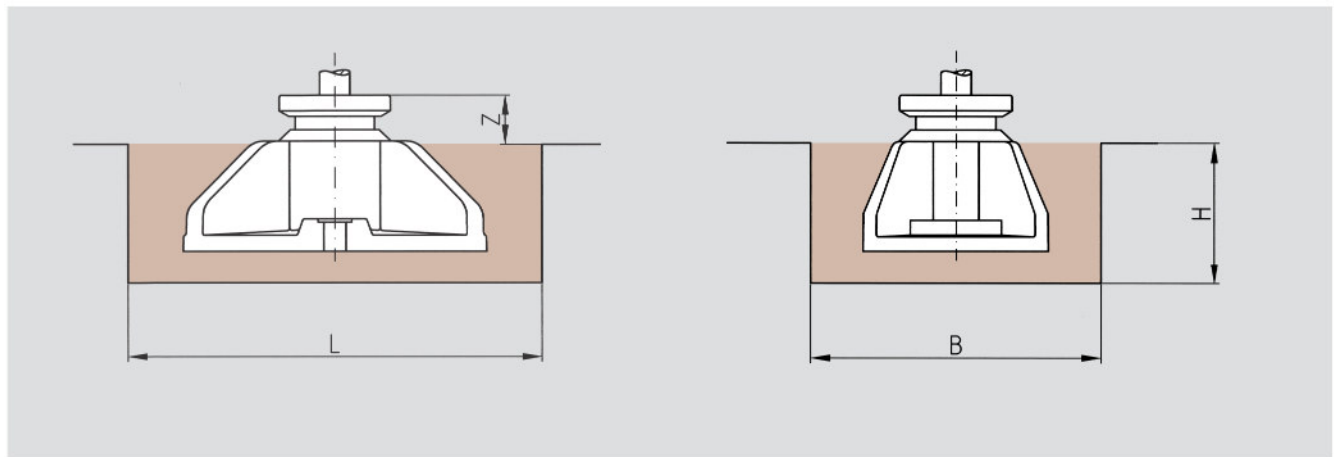
Opciones de amarre



sew

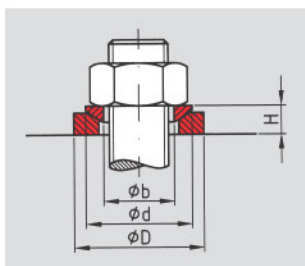
Tornillo de amarre directo de la placa con la cimentación.

S	M	SW	L	I	cimentación			fuerza de amarre max. N
					Ø d	D	T	
I	M16x1,5	12	150	90	16	70	180	53000
II	M20x1,5	15	200	100	20	80	250	81000
III	M24x1,5	19	270	135	24	100	320	115000
IV	M30x1,5	24	320	150	30	120	380	182000
V	M36x1,5	30	450	180	36	150	520	265000



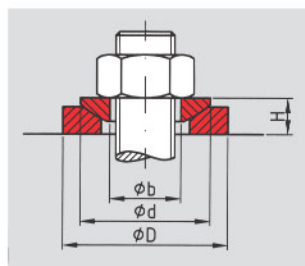
S	Z	cimentación		
		L	B	H
I	30	300	160	100
II	35	330	200	110
III	40	350	240	140
IV	45	450	300	160
V	50	500	320	190

Accesorios



p Arandelas esféricas para superficies no alineadas

S	ØD	H	Ød	Øb
I	40	9	30	17
II	44	10	36	21
III	56	13	44	25
IV	68	16	56	31
V	78	20	68	37



r Arandelas esféricas grandes para superficies no alineadas

S	ØD	H	Ød	Øb
I	44	10	36	17
II	56	13	44	21
III	68	16	56	25
IV	80	16	56	31
V	100	20	68	37

Sujeto a modificaciones técnicas!