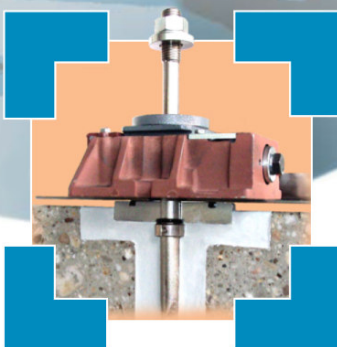


BW-Fixatoren[®]

para instalación de
bandejas de aceite
Serie RK

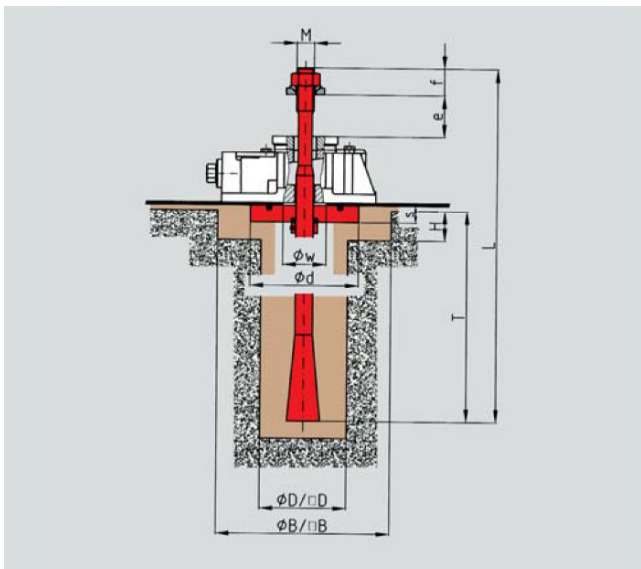
... para una instalación
moderna y ecológica de
máquinas.

Variantes de instalación y
datos técnicos.



BWF
... más preciso no hay.

Instalación de bandejas de aceite Serie RK



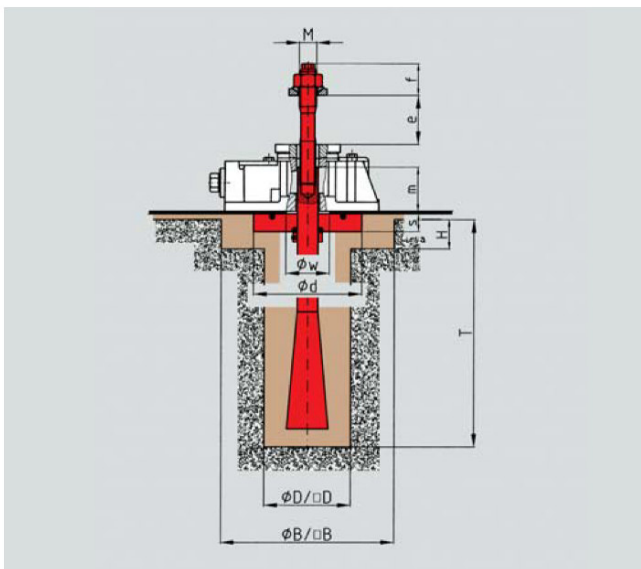
wes-wu

Amarre directo de la máquina a la cimentación mediante tornillo pasante.

Nota:
Indicar la cota "e" y las variantes f1,b en el pedido.

RK	M	L	Ød	S	f	ØW	e		cimentación				fuerza de amarre max. N	Carga proporcional recomendada N	Carga máxima admisible N
							de	hasta	H	B	D	T			
I	M16	330	125	15	30	40	20	50	40	200	70	240	53 000	10 000	90 000
II	M20	400	125	20	40	40	20	70	40	200	80	270	81 000	20 000	120 000
III	M24	500	170	25	50	45	30	90	50	250	100	340	115 000	40 000	240 000

Resto de datos técnicos, véase Serie RK.



we/2-wu

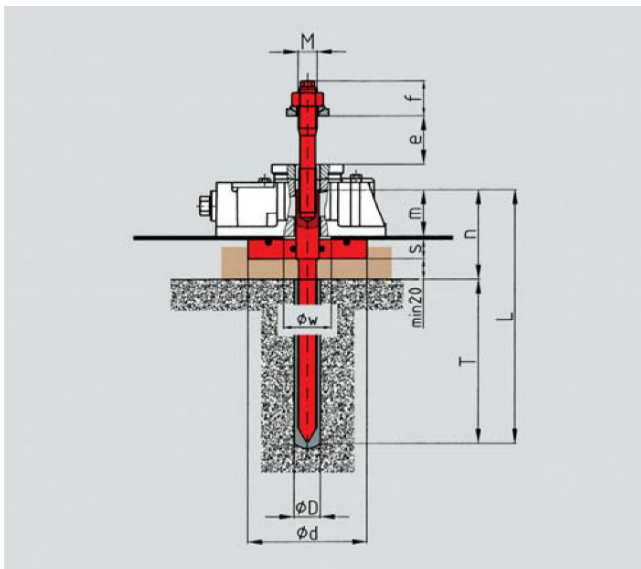
Amarre directo de la máquina a la cimentación mediante tornillo pasante partido.

Nota:
Indicar la cota "e" y las variantes f2,b en el pedido.

RK	M	Ød	S	f	Øw	m	cimentación				fuerza de amarre max. N	Carga proporcional recomendada N	Carga máxima admisible N
							H	B	D	T			
I	M16	125	15	30	40	38	40	200	80	160	53 000	10 000	90 000
II	M20	125	20	40	45	50	40	200	100	240	81 000	20 000	120 000
III	M24	170	25	50	50	61	50	250	120	320	115 000	40 000	240 000

Resto de datos técnicos, véase Serie RK.

Instalación de bandejas de aceite Serie RK



due/2-wu

Amarre directo de la máquina a la cimentación mediante taco químico compuesto por cápsula y barra roscada partida.

Indicación de montaje:

Mantener la cota "n" en el punto más alto de la cimentación durante el montaje. El resto de las cotas se dan a partir de la medida "n" más la diferencia al punto más alto.

Nota:

Indicar la cota "e" y la variante f2,b en el pedido.

RK	M	L	Ød	S	f	ØW	m	n	cimentación		fuerza de amarre max. N	Carga proporcional recomendada N	Carga máxima admisible N
									D	T			
I	M16	200	125	15	30	40	38	75	18	125	15 000	10 000	90 000
II	M20	260	125	20	40	45	50	90	25	170	27 000	20 000	120 000
III	M24	290	170	25	50	50	32	80	28	210	37 000	40 000	240 000

Resto de datos técnicos, véase Serie RK.

Fixatorenbau
Bertuch & Co. GmbH
Siemensstr. 15
51381 Leverkusen

Teléfono: +49 (0)2171 / 763-0
Fax: +49 (0)2171 / 763-100
e-mail: bwf@fixatorenbau.de
www.fixatorenbau.de

