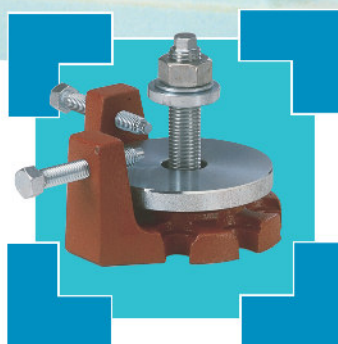


BW-Fixatoren[®]

Serie MS

... para anclaje y
alineamiento vertical y
horizontal de motores
eléctricos, bombas,
compresores y aparatos de
refrigeración.

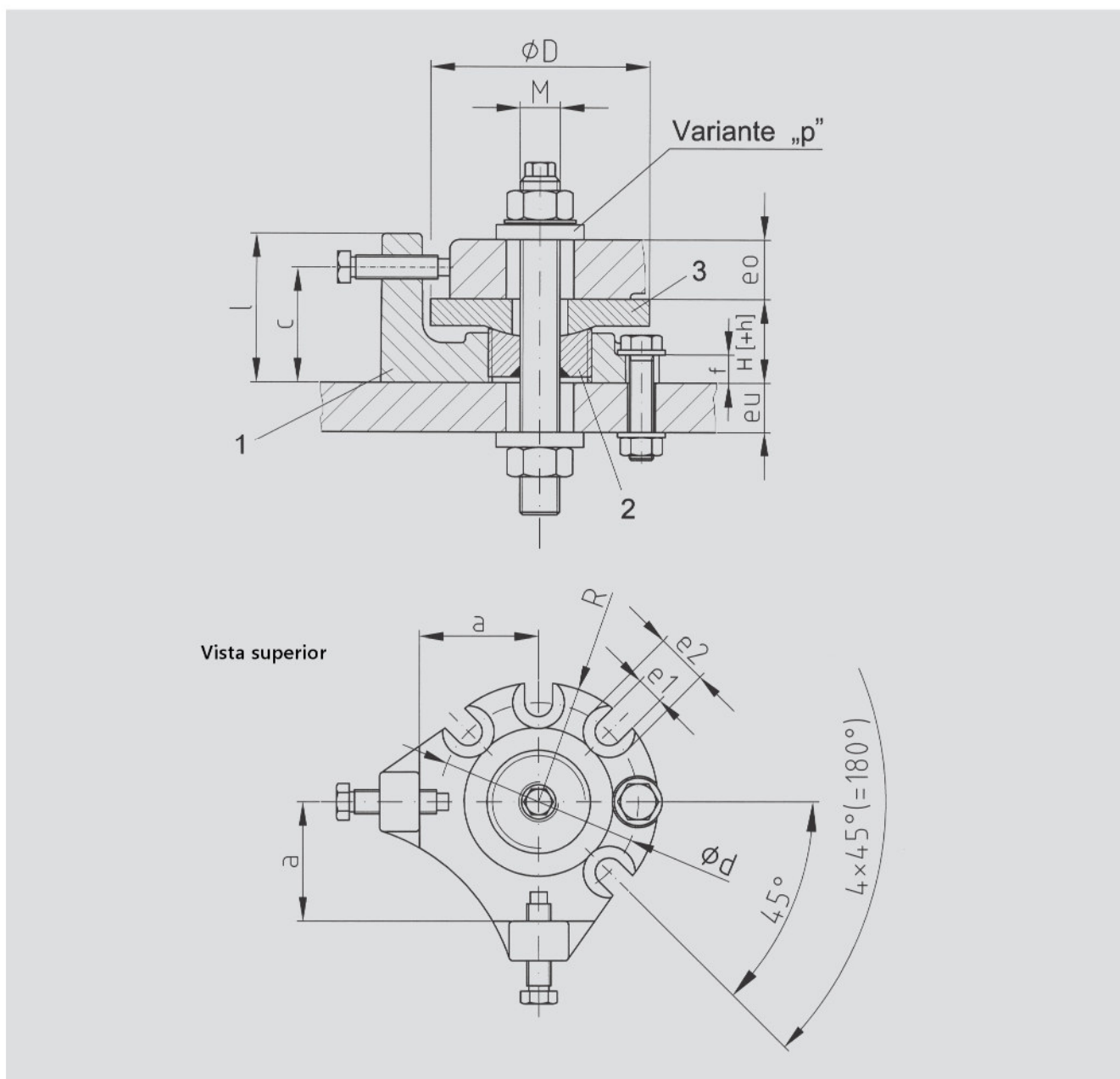
Variantes de instalación y
datos técnicos.



BWF
... más preciso no hay.

Tamaños de la serie MS

GA Elemento básico



Tamaño	a	Ø D	H	h		M	f	l	c	Ø d	R	e1	e2	
I	40	70	40	12	12	16	20	14	68	56	85	50	12	23
II	60	110	40	12	16	20	24	14	75	58	100	60	14	26
II	80	150	40	12	16	20	24	14	75	58	100	60	14	26
III	110	210	50	12	24	30	36	14	85	70	140	80	18	32
III	150	210	50	12	24	30	36	14	85	70	140	80	18	32

Descripción

El BW-Fixator® serie MS se compone de una placa base con dos tornillos de apriete dispuestos a 90 grados en vertical y un tornillo de ajuste horizontal (1), un elemento roscado unido a un tornillo que posibilita el reglaje vertical (2) y una arandela esférica (3).

El BW-Fixator® MS se fija habitualmente a un marco metálico de la base, para lo cual están previstos los alojamientos de los tornillos en la base 3-5.

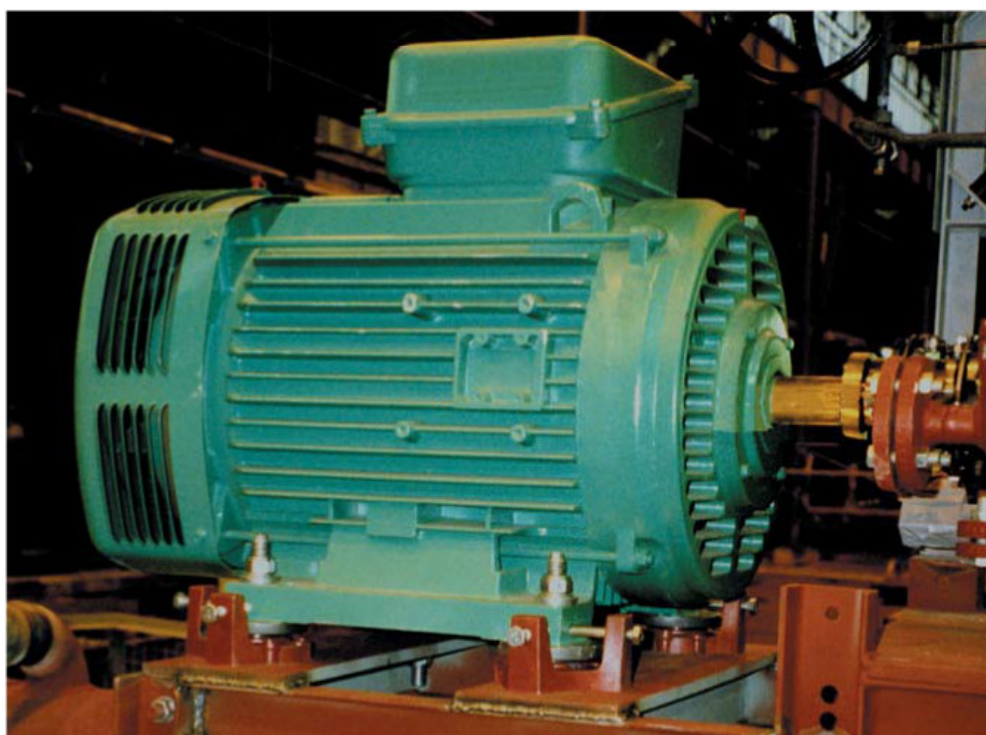
Datos técnicos de la serie MS

Tamaño	Dim	MS I/II			MS II	MS III		
Tornillo ajuste vertical		M12	M16	M20	M24	M24	M30	M36
Carga máx. admitida	kN	8	20	30	40	40	50	60
Par de ajuste máx.	Nm	40	100	150	200	300	400	450
Par máximo del tornillo	Nm	55	140	270	450	450	900	1600

Regulación en altura por vuelta todos tamaños 1 mm

Tamaño	Dim	MS I	MS II	MS III
Tuerca de apriete		M10	M12	M16
Par máximo	Nm	25	35	60
Carga máxima de ajuste	kN	18	22	26

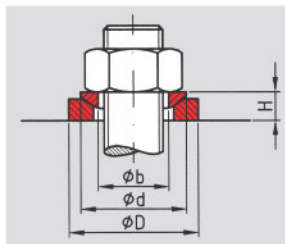
Sujeto a modificaciones técnicas!



Procedimiento de ajuste

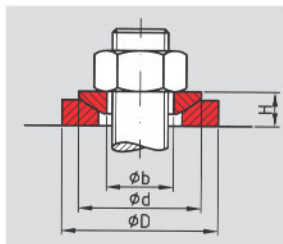
1. Colocar el motor o máquina sobre el BW-Fixator®
2. Ajustar verticalmente (sin apretar la tuerca de amarre)
3. Apretar la tuerca inferior contra el marco de amarre
4. Alinear la máquina lateralmente
5. Fijar la máquina apretando la tuerca de amarre superior
6. Controlar el ajuste

Variantes



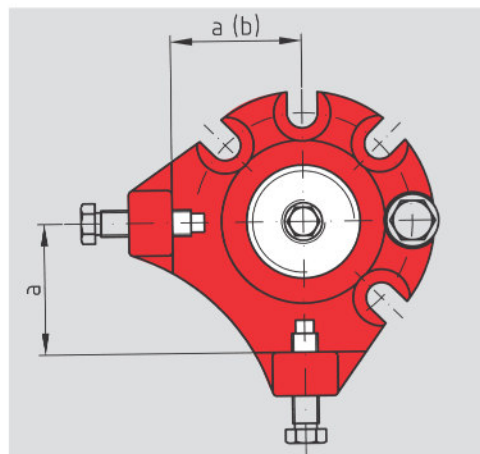
p Arandela esférica para superficies no alineadas

MS	ϕD	H	ϕd	ϕb
p-M12	40	9	30	13
p-M16	40	9	30	17
p-M20	44	10	36	21
p-M24	56	13	44	25
p-M30	68	16	56	31
p-M36	78	20	68	37



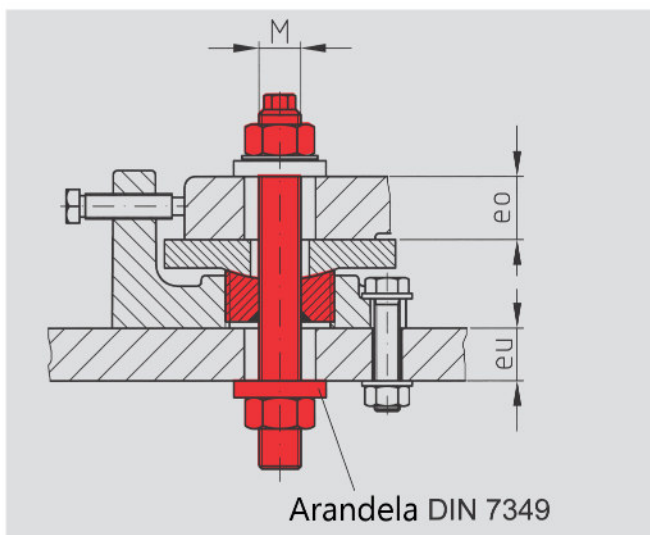
r Arandela esférica grande para superficies no alineadas

MS	ϕD	H	ϕd	ϕb
r-M16	44	10	36	17
r-M20	56	13	44	21
r-M24	68	16	56	25
r-M30	80	16	56	31
r-M36	100	20	68	37



a Distancia entre el centro y la pared de ajuste

MS I	MS II	MS III
a-40	a-60 a-80	a-110 a-150



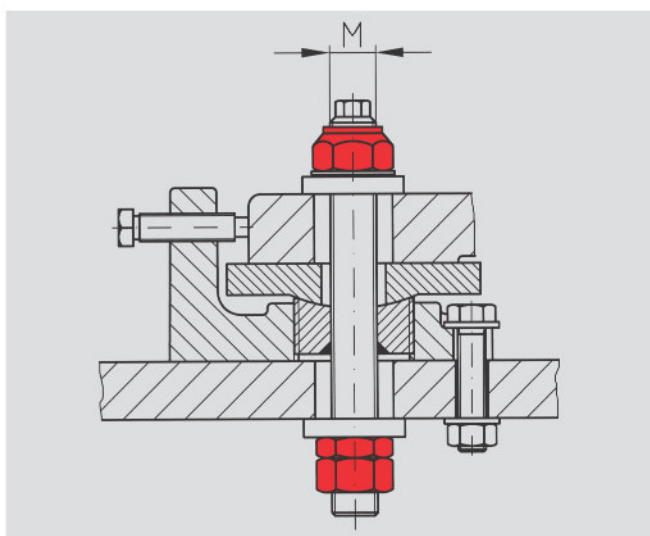
Arandela DIN 7349

se

Tornillo de ajuste y amarre

Tamaño	M
MS I	12 16 20
MS II	16 20 24
MS III	24 30 36

Nota:
Indicar en el pedido las cotas $e0$ y eU base del motor y del marco



sm

Ejecución con tuerca autoblocante

Tamaño	M
MS I	12 16 20
MS II	16 20 24
MS III	24 30 36

zn

Versión cincada